

Ex
Biblioth. Regia
Berolinens.

ZEHN LIEDER

für
eine Singstimme mit Clavierbegleitung

componirt von

MAX BRUCH.

OP. 17.

IN DREI HEFTEN.

HEFT I. Drei geistliche Lieder aus dem Spanischen v. E. Geibel Pr. 12½ Sgr.

- N^o 1. An die heilige Jungfrau Pr. 5 Sgr.
- N^o 2. Der heilige Joseph singt..... 5
- N^o 3. An den Jesusknaben..... 5

HEFT II. Vier weltliche Lieder aus dem Spanischen und
Italienischen von Emanuel Geibel u. Paul Heyse Pr. 15 Sgr.

- N^o 1. Von den Rosen komm' ich. Pr. 5 Sgr.
- N^o 2. Carmosinella..... 7½
- N^o 3. Verlassen..... 5
- N^o 4. Barle-lamave..... 5

HEFT III. Drei Lieder gedichtet von Hermann Lingg Pr. 15 Sgr.

- N^o 1. Tannhäuser..... Pr. 7½ Sgr.
- N^o 2. Der junge Invalide..... 7½
- N^o 3. Klosterlied..... 5

Eigenthum des Verlegers.

BRESLAU, VERLAG VON F. E. C. LEUCKART

(CONSTANTIN SANDER)

1780-82.

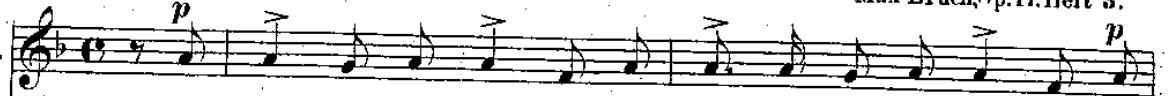
1.

TANNHÄUSER.

Agitato.

Max Bruch, Op. 17, Heft 3.

Singstimme.



1. Frau Ve - nus, Frau Ve - nus, o lass mich gehn ge-schwin-de, du
2. Frau Ve - nus, Frau Ve - nus, ich darf nicht mit dir ko - sen, ich
3. Frau Ve - nus, Frau Ve - nus, o lass dein sü - sses Lo - cken, du

Pianoforte.



bist so schön, so fein und schön, ich muss zum Ja - - gen
muss nach mei - nen schlan - - ken Rehn, nach mei - nen schnel - len
bist so schön, so zart und weiss, es pocht mein Herz so



auf die Höhn, o lass mich ziehn ge - schwin - de, Frau Ve - - nus, Frau
 Hun - - den seh'n, ich darf nicht mit dir ko - - sen, Frau Ve - - nus, Frau
 laut und heiss, ich bin so sehr er - - schro - cken Frau Ve - - nus, Frau

Ve - - nus, du al - ler - schön - ste Sün - - de!
 Ve - - nus, wer bricht dir denn die Ro - - sen?
 Ve - - nus, wer flicht denn dei - ne Lo - - cken?

Un poco meno vivo.

Tann - häu - - ser, Tann - häu - - ser, wer
 Tann - häu - - ser, Tann - häu - - ser, es
 Tann - häu - - ser, Tann - häu - - ser, wie

pp dolcissimo

wird so früh schon ja - - gen, komm, se - - tze dich zu mir in's Grün, wo
 hat so sehr nicht Ei - - le, lass doch dem Vo - gel sei - - nen Flug noch
 glühn dir doch die Wan - - gen: die Lo - - cken flecht ich selbst mir ein, und

Veil - chen, Re - se - den bli - - - hen, ich will dir et - was sa - gen,
 ei - - ne klei - ne Wei - - - le, wer macht denn dir die Pfei - le,
 lö - - se sie und fan - ge drein, die von mir heim - ver - lan - gen,

Tann - - - häu - ser, wer wird so früh schon ja - - - gen!
 Tann - - - häu - ser, wer macht denn dir die Pfei - - - le?
 Tann - - - häu - ser, und du bist auch ge - - fan - - - gen!

ritard. **Adagio.**

2.

DER JUNGE INVALIDE.

Volkslied.

Moderato.

Singstimme.

1. Leb wohl, du gu - - ter Rei - - ter - dienst, zu
2. Einst glaubt ich wohl mein Röss - - lein gut, wir

Pianoforte. *p*

Fuss muss ich nun wan - - dern, leb wohl, mein Röss - lein,
spreng - ten oft noch Bei - - de zum Kampf mit ein - an - der, durch

p

du ge - winnst zum Rei - ter ei - - nen An - dern.
Tod und Blut, auf son - ni - ger Schlach - - ten - - hai - de.

p

Nim - mer führ' ich dich zum Trank, nim - mer mit dem Sä - bel blank,
Nun ist al - les, al - les aus, und ich ster - be still zu Haus,

p

p *un poco rit.* *a tempo*

mit dem klir - ren - den, klir - ren - den Sporn durch He - cken und Dorn, jag' ich
statt in Schlachten, in Schlach - ten froh, auf dem Sie - chen - stroh, und du

un poco rit. *pp* *a tempo.*

rit. *p* *pp*

ein, jag' ich aus mit dir die Welt, man hat die Lust mir ab - ge - stellt.
schnaubest, wenn ich todt bin, nicht in mein kal - tes, blei - ches An - ge - sicht.

cresc. *rit.* *p* *pp*

più f

3. Lebt wohl, ihr Ka - me - ra - den alle! Er - gehs euch ei - nes Be - ssern, Gott

pp

Ad.

schütz' euch vor Bles - - sur und Fall, und vor Spi - tal und Mes - sern.

p

Ped.

Und du mit dem Gold - ge - lock, dro - - ben im drit - ten Stock.

p *espress.*

pp

schau' mir nicht nach, schau' mir nicht nach, kaum — trag' ich die Schmach, Trom -

rit.

rit. *pp*

pe - te, du lu - sti - ges Rei - ter - sig - nal, schmettre, schmettre zum letz - - ten Mal!

cresc. e string. *f* *f* *p*

cresc. e string. *f* *f* *p*

f *Ped.*

3.

KLOSTERLIED.

Andante.

Singstimme.

1. Blu - men an den
2. Wan - dle du ein

pp *sempre dolceissimo* *p*

We - - gen, Blu - men um den Rain,
Frei - - er, dem die Lie - - be lacht,

pp

ha - ben Thau und Re - - - gen, Duft und Son - nen -
gön - ne mir den Schlei - - - er, gön - ne mir die

crese. *p*

cresc.

schein; a - - ber die der Bah - - - re netzt
 Nacht. Blu - men auf der Wie - - - - se, Blu -

cresc.

kein Thau, kein Quell, Blu - - - men mei - - ner
 - - men in dem Wald, die im Pa - - ra - -

p

f

triquillo

p

Jah - - - re, welk - - tet ihr so schnell,
 die - - - se wel - - ken nicht so bald,

pp

pp rit.

welk - - tet ihr so schnell?
 wel - - ken nicht so bald.

pp

pp

pp